

_____ **N**
Číslo místa spotřeby (naleznete ve smlouvě nebo na faktuře) **Výrobní číslo elektroměru** (číslo začínající „N“ - viz obrázek)

Údaje vyplňte HŮLKOVÝM PÍSMEM.

E.ON Energie, a.s.
Lannova 205/16
370 49 České Budějovice

IČ: 26078201
DIČ: CZ26078201

Společnost je zapsána
v obchodním rejstříku
vedeném u Krajského soudu
v Českých Budějovicích, oddíl
B, vložka 1390.

Korespondenční adresa:
E.ON Česká republika, s.r.o.
Středisko služeb zákazníkům
Poštovní příhrádka 54
656 54 Brno

Pro případné dotazy:
E.ON Zákaznická linka
tel. 840 111 333
info@eon.cz
www.eon.cz

Měření

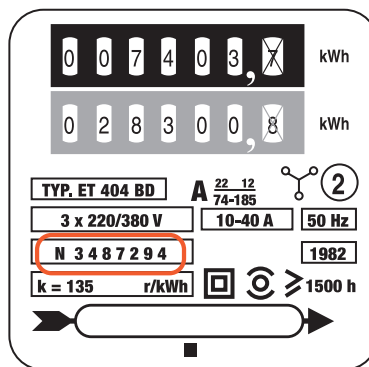
_____ →
Stav elektroměru - vysoký tarif

_____ →
Stav elektroměru - nízký tarif

Poznámka:

V případě, že máte jednotarifní elektroměr (elektroměr má pouze jeden číselník ukazatele stavu spotřebované elektřiny v kWh), vyplňte pouze kolonku „Stav elektroměru - vysoký tarif“ a kolonku „Stav elektroměru - nízký tarif“ proškrtněte.

Máte-li nainstalován dvoutarifní elektroměr, stav spotřebované elektřiny ve vysokém tarifu odečtete v horním číselníku a stav spotřebované elektřiny v nízkém tarifu odečtete v dolním číselníku. V případě, že jsou číselníky umístěny vedle sebe, číselník vlevo (označený I.) představuje vysoký tarif, číselník vpravo (označený II.) představuje nízký tarif.



Stávající zákazník

_____ Obchodní firma / Příjmení, jméno, titul

_____ IČ, DIČ / Rodné číslo popř. datum narození

_____ Telefon

_____ Mobil

_____ Fax

_____ E-mail

Uvádějte prosím vaše telefonní číslo (nejlépe mobil), výrazně to urychlí celý proces změny odběratele v případě nedostatků v žádosti!

Adresa sídla firmy nebo trvalého pobytu

_____ Ulice, číslo popisné / orientační, PSČ, obec, bývalý okres

Adresa odběrného místa

_____ Ulice, číslo popisné / orientační, PSČ, obec, bývalý okres

Ukončení smlouvy se stávajícím zákazníkem

Ukončení stávající smlouvy nelze provést, pokud nebude uveden podpis stávajícího zákazníka.

Žádám o ukončení smlouvy o dodávce elektřiny / o sdružených službách dodávky elektřiny k datu: _____

Adresa pro zaslání konečného vyúčtování včetně finančního vyrovnání

_____ Obchodní firma / Příjmení, jméno, titul, ulice, číslo popisné / orientační, PSČ, obec

Prohlášení stávajícího zákazníka

Zákazník prohlašuje, že souhlasí se stavem elektroměru uvedeným v této žádosti a zavazuje se uhradit případný nedoplatek konečného vyúčtování za elektřinu.

X
_____ Datum

X
_____ Podpis stávajícího zákazníka / otisk razítka

Informace k vyplnění žádosti

Stávající a nový zákazník společně vyplní tuto Žádost. Tímto podají současně podnět k ukončení smlouvy se stávajícím zákazníkem a k uzavření nové smlouvy s novým zákazníkem. Smlouvu ukončuje osoba uvedená ve Smlouvě. V případě zastoupení této osoby je nutné předložit ověřenou **plnou moc**.

Po doručení bude vaše žádost zpracována a následně bude nový zákazník vyzván k podpisu nové Smlouvy. Novou Smlouvu podepisuje osoba uvedená v kolonce „Nový zákazník - adresa trvalého pobytu“. V případě zastoupení této osoby je nutné předložit ověřenou **plnou moc**.

_____ Evidenční číslo žádosti
(vyplňuje E.ON)

_____ Datum přijetí žádosti
(vyplňuje E.ON)

Nový zákazník

Žádám o uzavření smlouvy

o dodávce elektřiny / sdružených službách dodávky elektřiny

N

Výrobní číslo elektroměru (číslo začínající „N“ - viz obrázek)

podnikatel

domácnost

Obchodní firma / Příjmení, jméno, titul

IČ, DIČ / Rodné číslo popř. datum narození

Telefon

Mobil

Fax

E-mail

Uvádějte prosím vaše telefonní číslo (nejlépe mobil), výrazně to urychlí celý proces změny odběratele v případě nedostatků v žádosti!

Adresa sídla firmy nebo trvalého pobytu

Ulice, číslo popisné / orientační, PSČ, obec, bývalý okres

Adresa pro doručování korespondence včetně daňových dokladů

(vyplňte, pokud se adresa neshoduje s údaji uvedenými v kolonce „Adresa sídla firmy nebo trvalého pobytu“)

Ulice, číslo popisné / orientační, PSČ, obec, bývalý okres

Kontaktní osoba

(osoba, které mohou být poskytovány informace o odběrném místě a může provádět změny na odběrném místě)

Příjmení, jméno, titul

Rodné číslo popř. datum narození

Telefon

Mobil

Fax

E-mail

Charakter odběru

Charakter odběrného místa
(restaurace, kancelář / rodinný dům, byt, chata apod.)

Využití odběrného místa
(podnikání / bydlení, rekreace apod.)

Úhrada plateb, zálohy

Způsob úhrady faktur

přímým inkasem z účtu

příkazem k úhradě

poštovní poukázkou

Způsob úhrady záloh

shodně s fakturou

SIPO (pouze pro domácnosti)

Bankovní spojení - číslo účtu / kód banky

SIPO - spojovací číslo (pouze pro domácnosti)

Požadovaný cyklus záloh

měsíční

čtvrtletní

Požadovaná výše zálohy pro první zúčtovací období (Kč)

Vámi požadovaná výše záloh je platná do prvního vyúčtování spotřeby elektřiny, dále může dojít k úpravě záloh dle výše spotřeby.

Prohlášení nového zákazníka

- Zákazník potvrzuje správnost a pravdivost údajů uvedených v žádosti.
- Zákazník souhlasí se stavem elektroměru uvedeným v této žádosti v kolonce Měření.
- Zákazník svým podpisem potvrzuje, že většinový vlastník dotčené nemovitosti souhlasí s uzavřením smlouvy o dodávce elektřiny / smlouvy o sdružených službách dodávky elektřiny pro odběrné místo v souladu se zákonem č. 458/2000 Sb., v platném znění, mezi výše uvedeným zákazníkem a E.ON Energie, a.s.
- Zákazník poskytuje souhlas ke zpracování svých osobních údajů v rozsahu uvedeném v žádosti, což je nezbytné pro řádnou identifikaci subjektu za účelem uzavření a plnění ujednání smlouvy o dodávce nebo smlouvy o sdružených službách dodávky elektřiny, a to na dobu trvání této smlouvy či případně do doby vypořádání veškerých nároků z této smlouvy vzniklých. Zákazník dále uvádí, že byl srozuměn s možnými následky neposkytnutí smluvených osobních údajů.

X
Datum

X
Podpis nového zákazníka / otisk razítka

Poznámka

Nový zákazník společně s žádostí předkládá:

- **kopii aktuálního výpisu z obchodního rejstříku** (výpis z obchodního rejstříku nesmí být starší jak 3 měsíce) nebo **kopii živnostenského listu** nebo **kopii listiny o zřízení právnické osoby** - v případě, že odběr slouží k podnikání;
- **čestné prohlášení** - v případě, kdy původního odběratele není možné zastihnout kvůli ukončení odběru;
- v případě, kdy osoba žádá o obdržení konečného vyúčtování za odběr předchozího odběratele včetně přeplatku;
- **kopii úmrtího listu** (parte nepostačuje) - v případě úmrtí původního odběratele.